

## BW-130BT とWindowsMobile6.0 搭載携帯端末の接続方法

まず、携帯端末とPCを接続するために ActiveSync (Ver4.0 以降) 1 をPCにインストールする必要があります。もしインストールされていない場合は、お手数ですが Microsoft 社 HP において無償配布されておりますので、こちらでダウンロード後、インストールして下さい。

- 1 Windows Mobile、Windows CE[1]を搭載した携帯情報端末とWindows 搭載のパソコンを接続して情報のやりとりやソフトウェアのインストールを行うために提供しているソフトウェアです。

### 使用するソフトウェア

- ・BtrPort … Windows Mobile6 で Bluetooth の着信ポートを使用可能にするためのツールです。尚、こちらはタッチパネル搭載端末専用ソフトウェアです。又、対応携帯端末の一部において、当ソフトが不要な場合があります。その場合、項 2、3の設定は不要です。
- ・RS-KeyboardWM … RS-232C インターフェースを持つ外部機器から入力されるシリアルデータを、キーボードデータに変換して Windows アプリケーションに入力する為のソフトウェアです。

- 1 .ActiveSync をインストール後、起動させ、携帯端末とPC の接続を行います。

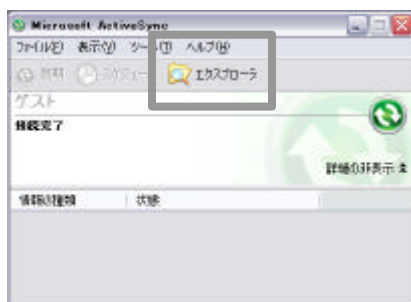
起動後、携帯端末とPC を (携帯端末に付属品である USB ケーブル等を用い )接続して頂くだけで自動的に接続が行われます。

- 2 . BtrPort08b.CAB 」を携帯端末へコピーします。

まず、 BtrPort08b.CAB 」をデスクトップ等へ保存します。

次に、PC 上の ActiveSync の「エクスプローラ」をクリックし、保存したいファイルを表示させ、保存した BtrPort08b.CAB 」のコピーを行い、貼り付けて下さい。

以上で移動完了です。携帯端末で保存したファイルの確認を行って下さい。



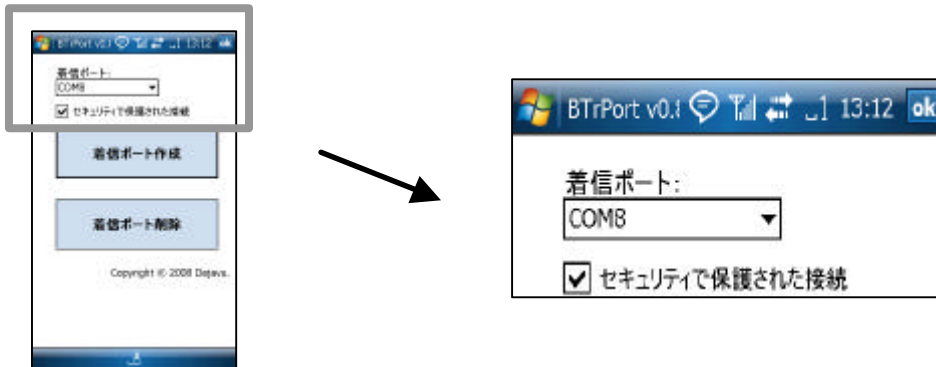
3. 携帯端末の「BTrPort08b.CAB」を起動します。

「BTrPort08b.CAB」をタップしてインストールした後、携帯端末の「スタート」 - 「プログラム」 - 「BTrPort」を選択し、着信ポートを「COM8 2」にし、「着信ポート作成」を押し、右上の「ok」を押しして下さい。

その後、必ず端末の電源を入れ直して下さい。 3

2 1～9 で空いている COM を選択して下さい。

3 レジストリJの設定を変更する為です。



4. 「RS-KeyboardWM」をインストールします。

添付したファイル「RS-KeyboardWM.zip」をPCのデスクトップ等へ保存し、解凍して下さい。

解凍後、解凍されたフォルダの中の「Setup.exe」を実行し、指示に従いインストールを行って下さい。

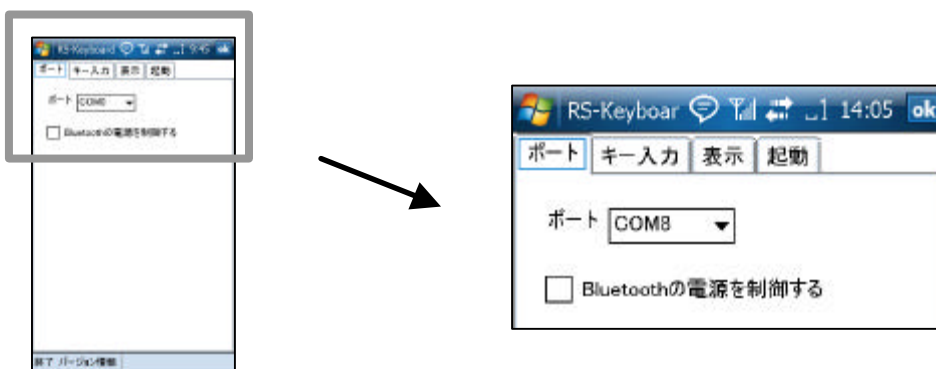
ActiveSyncにより接続状態であれば、自動的に携帯端末へセットアップを行います。

接続されていない場合は、次に接続した際に自動的にセットアップを行います。

セットアップ後、携帯端末の「スタート」 - 「プログラム」に「RS-KeyboardWM」が追加されますので、

起動して下さい。起動後、「ポート番号」を「COM8 4」に選択して「ok」を押し、閉じて下さい。

4 項3の工程において設定したCOMポート番号に合わせて下さい。



起動」タブより「スタートアップ (ソフトリセット)で起動する」の項目にチェックを入れて頂ければ、携帯端末の再起動後、自動的に「RS-KeyboardWM」が起動します。

「RS-KeyboardWM」は常時起動していなければならない為、こちらの設定を行う事を推奨致します。

5. 携帯端末の Bluetooth 受信設定を変更します。

携帯端末の「スタート」 - 「設定(G)」 - 「接続」 - 「Bluetooth」 - 「モード」を選択して下さい。

下記画面が表示されますので、

Bluetooth をオンにする

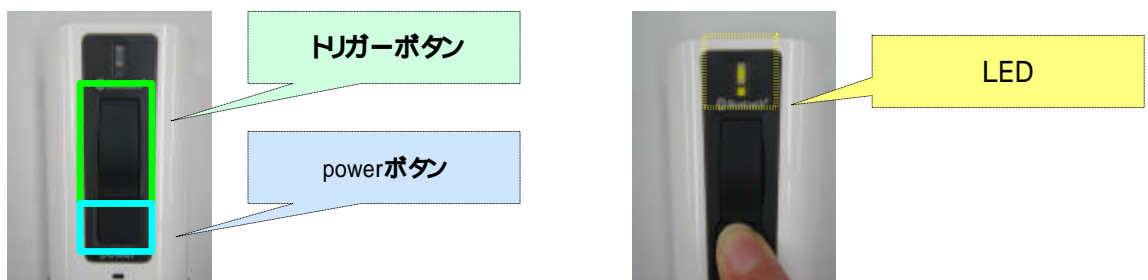
・このデバイスを他のデバイスからも検出できるようにする

この2点にチェックを入れ、右上の「ok」を押して下さい。



6. BW-130BT と接続を行います。

BW-130BT の「power」ボタンを3秒以上長押しさせ、上下LEDが共に点灯した事を確認し、指を離して下さい。



携帯端末画面に接続の確認が表示されます。

「はい」を押して下さい。

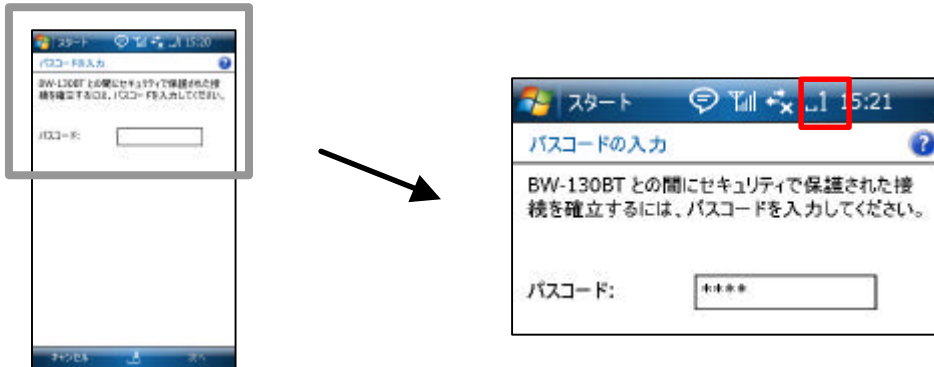


パスコードの入力画面が表示されます。

パスコードに半角数字「1234 5」を入力し、右下の「次へ」を押して下さい。

5. 文字入力を半角数字に切り替えてから入力して下さい。

項6の設定中に時間が掛かると、BW-130BTにピープ音が鳴り、Bluetooth接続のタイムアウトエラーが発生します。もう一度、項6よりやり直して下さい。

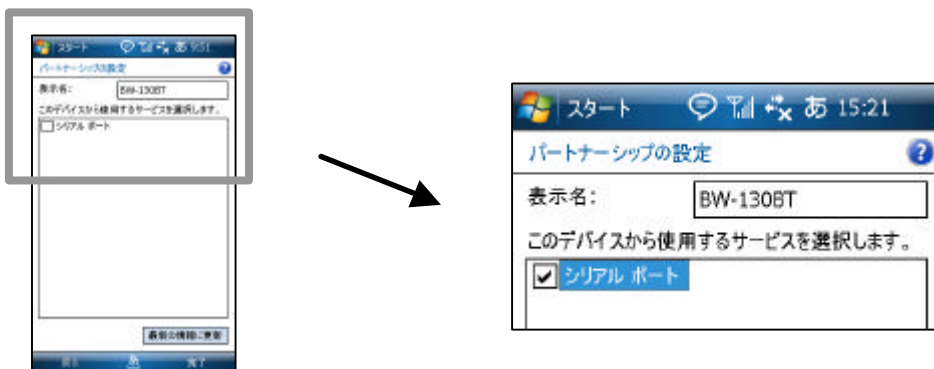


パスコード入力後、しばらくするとBW-130BTの下段LEDの点滅が遅い点滅に変化します。

もう一度BW-130BTの「power」ボタンを3秒以上長押しさせ、一度電源を切して下さい。

BW-130BTの電源を切断すると、携帯端末に「パートナーシップの設定」の画面が表示されます。

こちらの「シリアルポート」の項目にチェックを入れ、右下の「完了」を押して下さい。



BW-130BTのトリガーボタンを一回押して下さい。下部LEDの点滅が遅くなります。以上で接続完了です。

Excelなどのアプリケーションでバーコードを読み取り、入力の確認をして下さい。

## 次回からの接続について

一度接続を行って頂ければ、2回目以降はトリガーボタンを一度押して頂くだけで接続可能です。

起動時に「power」ボタンを3秒以上長押しした

故障等によりバーコードスキャナを入れ替えた

以上を行った場合、再度設定を行う必要があります。

再設定を行う際は項5.「携帯端末のBluetooth受信～」より行って下さい。