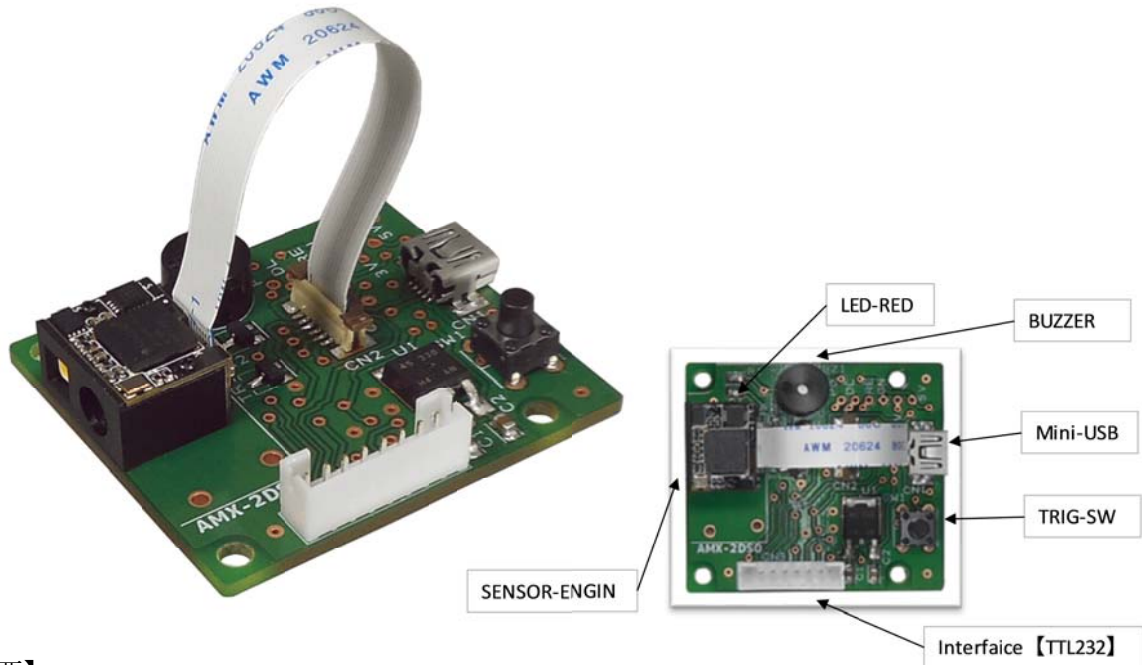


## 組込用二次元スキャナエンジン

### AMX-2DS1



#### 【概要】

機器への組込を想定した QR コードリーダーボードモジュール。

40mm×45mmサイズの AIMEX 標準サイズのインターフェイスボードに QR コードリーダーセンサーエンジンが実装。インターフェイスボードには、USB コネクタ、UART 出力コネクタ、ブザー、トリガスイッチ、Good Read 表示 LED (赤色) が実装。すぐに読取評価ができます。センサーエンジンは、70mmの FFC ケーブルで接続され、M1.4×2 のネジで固定しています。センサーエンジンを外してご評価いただくことができます。

基板サイズ、回路図は公開しておりますので、ご使用時の参考にしてください。

本品には ケーブル (USB-A⇔mini-USB 50cm) が付属します。

#### 【特徴】

センサーエンジンサイズ 約 幅 15.5mm×奥 14.0mm×高 10.0mmの小型モジュール  
白色照明使用。

読取深度 30mm～70mm(セルサイズ 0.38mm Ver10 セル数 57 印刷領域 24.7mm)

低消費電力 読取時約 55mA 最大時約 100mA (センサー部のみ)

水平画角 約 70° 垂直画角 約 55° の広角設計。近距離固定の組込モジュール  
一般的な 1D の読み取りも可能。

設定のご希望、基板のカスタマイズ、組込の相談などございましたらご連絡ください。

#### 【お問合せ】

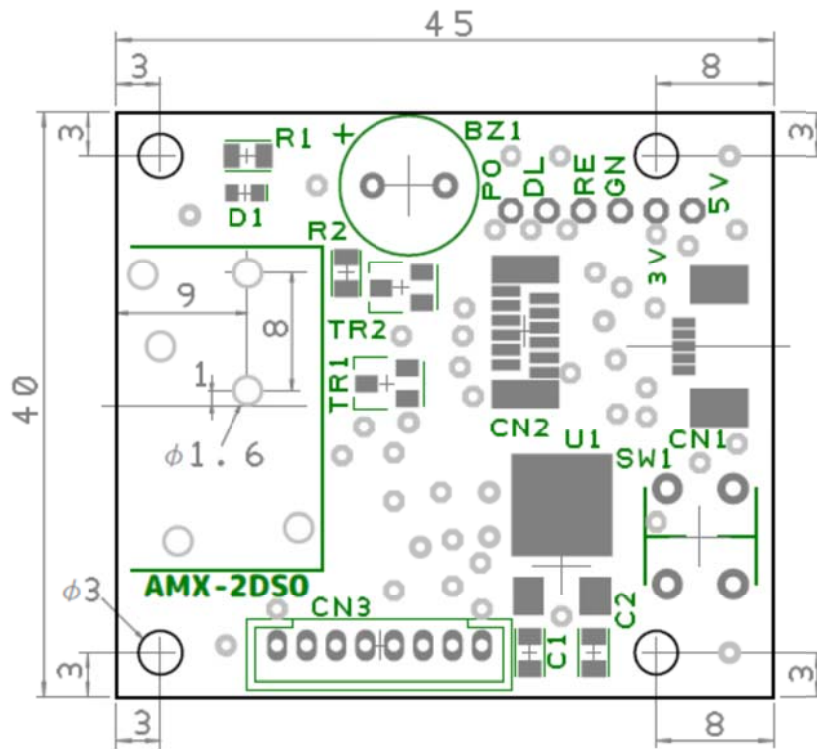
アイメックス HP からお願いします。 <https://www.aimex.co.jp/contact>

数に限りがございます。品切れの際はお待ちいただくこととなります。ご容赦ください。

## 仕様

基本仕様	AMX-2DS1 実装 センサーエンジン
電源	DC3.3 +/-10%
消費電流	60mA typ. 110mA(max)
外形寸法	15.5(W) x 9.7(H) x 13.9(D)mm
取付穴	φ1.4 深さ2mm x 2箇所
重量	約3g
光源	白色LED (ターゲットなし)
分解能	0.13mm @ コード39, PCS90% PCS 0.30 min.
センサー	640 x 480 C-MOS
インディケータ	ブザー, LED 駆動用出力端子有り
読取深度	40~110mm (UPC/EAN 100%) 30~70mm(QR Code 0.38mm)
インターフェイス	TTL232 インターフェイス USB キーボードインターフェイス USB バーチャル COM インターフェイス
動作温度	0° C ~ +50° C
保管温度	-20° C ~ +60° C
湿度	5% ~ 95% 氷結・結露無し
耐外乱光	100,000lux
読取コード	【1D】JAN/EAN/UPC(-A,-E),GS1-128(UCC/EAN-128),コード39, コード93, コード128,インターリーブド2/5, コーダバー(NW7), GS1 Databar 他 【2D】QRコード(英数のみ), Data Matrix(ECC200), PDF417
EMC	CE, FCC

AMX-2DSO



AMX-2DSO 回路图

