

DENSO

UHF帯RFタグハンディスキャナ

NEW

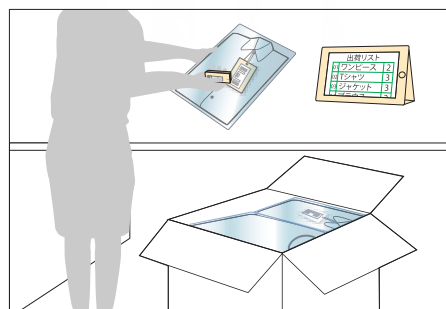
SE1-BUB-C



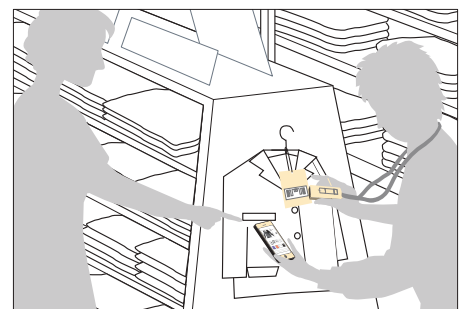
ポケットRFIDで狙い読み



RFタグの発行



入出荷検品



接客・在庫照会



よいものをより長く

デンソーウェーブ製品は、長期安定供給。
さらに保守サービスは、販売終了後も5年間継続することをお約束します。

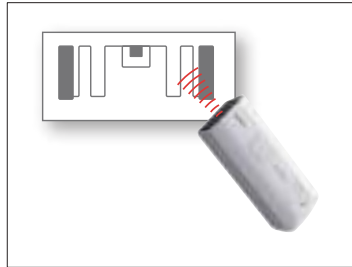


特長1

個品タグへの読み書きに最適

1対1のRFタグ処理に最適な読み取り距離3cm*程度で、周りのRFタグを読んではしまう心配がなく、スムーズに1枚毎のRFタグの処理が可能です。広範囲一括読み取りの高出力RF機器にはないうれしさをご提供します。

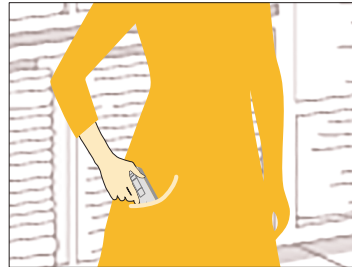
*読み取り距離はRFタグにより異なります。



特長2

持ち運びに便利

ポケットにも入る小さなサイズなので1日中持っていても邪魔になりません。さらに、特定省電力モデルなので免許不要でどこでも持ち歩けます。スタッフ全員がスキャナを常にかけていたい現場にオススメです。



特長3

スマートフォンやタブレットと簡単接続

設定用のコードを読み取るだけでBluetooth®搭載機器と簡単に繋がります。店舗内での接客時、その場で在庫照会ができるなど運用の幅が広がります。

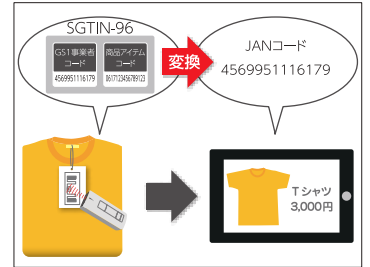


特長4

バーコード運用からの乗り換えが簡単

SGTIN-96⇒JANコード変換機能を搭載*。JANコードで運用されていたアプリをそのままご利用いただけます。また、バーコードとRFタグの読み取り口が同じのため、同じ操作感でRFタグでの運用への乗り換えが可能です。

*SGTIN-96フォーマットで書き込まれたRFタグのみとなります。



仕様

型式		SE1-BUB-C
RFID部	通信可能なRFタグ	ISO/IEC18000-63 (Class1 Gen2)対応タグ
	通信周波数	916.8 MHz, 918.0 MHz, 919.2 MHz, 920.4~923.4 MHz
	チャンネル幅/チャンネル数	200 kHz/19 ch
	送信出力	特定小電力無線局10 mW以下
	変調方式	PR-ASK
	伝送速度	40 kbps
	読み取り距離*1	30 mm
スキャナ部	方式	アドバンスドスキャンプラス(CCD)
	読み取りコード	EAN-13/8(JAN-13/8), UPC-A/E, UPC/EAN(アドオン付), Interleaved 2 of 5(ITF), CODABAR(NW-7), CODE32, CODE39, CODE93, CODE128, GS1-128(EAN-128), MSI, Plessey, GS1 DataBar (RSS)
	最小分解能	0.125 mm
	PCS値	0.3以上
	仰角・傾角	±50°
読み取り確認	青・赤・緑3色LED、ブザー	
通信部	方式	Bluetooth Ver 2.1+EDR準拠クラス2
	プロファイル	SPP, HID
電源部	電源供給	eneloop×2本
	充電方式	本体充電、eneloop単体充電
	動作時間	12時間*2
環境性能	保護等級	IPX2
	耐落下強度*3	1.2 mコンクリート床上に6回
動作湿度範囲*4	-5~50℃	
質量(電池除く)		約70 g

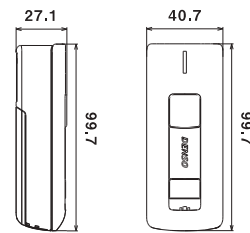
*1:対象タグにより通信距離が異なります。評価条件=Avery Dennison 製AD-237r6。読み取り距離は参考値であり、実際の条件により変化します。 *2:5秒に1回、RFタグを読み取った場合。 *3:常温での試験値であり、保証値ではありません。 *4:充電時は0~40℃となります。

保守サービス

デンソーウェーブでは、お客様に安心して製品をご利用いただくために、3種類の保守サービスをご用意しております。*詳しくはホームページをご覧ください。

寸法図

単位: mm (寸法は全て参考寸法です)



本体セット

- 本体
- 操作ガイド(設定用コードメニュー付)
※充電式ニッケル水素電池(eneloop)は同梱されておりません。
※通信ユニット(BA20-RU / BA11-RKU)は別売。

ソフトウェア

- 設定用ソフト(Scan Tune App) [ダウンロード](#)
- SE1シリーズの各種パラメータ設定コードをPC上で作成するソフトウェア

[HP](#) このマークの付いた項目は弊社ホームページ(QBdirect)より無償でダウンロードいただけます。

オプション(別売)

- ネットストラップ(NSBHT-1300)
- ハンドストラップ(HSSE1)
- 本体充電器(CH-SE11)
- 4連本体充電器(CH-SE14)
- SE1シリーズ用シリコンカバー(透明)
- SE1シリーズ用シリコンカバー(黒色)
- Bluetooth通信ユニット(BA20-RU / BA11-RKU)

電波に関する注意

この機器の使用周波数帯では、電子レンジ等の産業・科学・医療用機器のほか工場のライン等で使用されている移動体識別用の構内無線局(免許を要する無線局)及び特定小電力無線局(免許を要しない無線局)並びにアマチュア無線局(免許を要する無線局)が運用されています。

①この機器を使用する前に、近くで移動体識別用の構内無線局及び特定小電力無線局並びにアマチュア無線局が運用されていないことを確認して下さい。②万一、この機器から移動体識別用の構内無線局に対して有害な電波干渉の事象が発生した場合には、速やかに使用周波数を変更するか又は電波の発射を停止した上、弊社にご連絡頂き、通信回復のための処置等(例えば、パーティションの設置など)についてご相談して下さい。③その他、この機器から移動体識別用の特定小電力無線局あるいはアマチュア無線局に対して有害な電波干渉の事象が発生した場合など何かお困りのことが起きたときは、弊社へお問い合わせ下さい。

電波の種類と干渉距離

Bluetooth®	①[2.4]	②4GHz帯	③2.4GHz帯
①	2.4 GHz帯を使用する無線設備であることを表します。		
②	[FH] 変調方式が[FH-SS]方式であることを表します。		
③	[2]	想定される干渉距離が20m以下であることを表します。	
④	[]	全帯域を使用し、かつ移動体識別装置の帯域を回避不可であることを表します。	

* Bluetoothは、Bluetooth SIG, Inc., U.S.A.が所有する商標です。

950MHz製品をご利用のお客様へ

電波法改正により、950MHz対応の製品は2018年4月1日以降利用不可となりますので、920MHz対応製品への交換が必要です。交換に際しての不明点はデンソーウェーブカスタマーデスクまでお問い合わせください。

製品の詳細はホームページをご覧ください
<http://www.denso-wave.com/ja/adcd/>



●QRコードは(株)デンソーウェーブの登録商標です。 ●外観・仕様等は改良のため、予告なく変更することがあります。 ●このカタログの記載データは、2016年3月現在のものです。

お求め、ご相談は

安全にお使い
頂くために

ご使用前に取扱説明書をよくお読みの上、正しくお使いください。



弊社は一般社団法人JBRCの会員として、小形充電式電池のリサイクルを実施しています。使用済み小形充電式電池のリサイクルにご協力下さい。

<http://www.jbrc.com>

環境への
取り組み

(株)デンソーウェーブは、製品の開発・設計にあたっては製品EMS(Environmental Management System:環境マネジメントシステム)に則り、環境に与える負荷の軽減を図った製品を送り出しています。

<http://www.denso-wave.com/ja/about/eco/>

株式会社デンソーウェーブ

本社 〒470-2297 愛知県知多郡阿久比町大字草木字芳池 1

東京支社 TEL 0120-585-271 FAX 03-6367-9729
東北営業所 TEL 022-782-0071 FAX 022-782-0078
静岡営業所 TEL 054-208-3271 FAX 054-655-3275
中部支店 TEL 0566-75-7901 FAX 0566-75-7970
大阪支店 TEL 06-7166-5010 FAX 06-7166-5005
広島営業所 TEL 082-504-1101 FAX 082-504-1105
福岡営業所 TEL 092-643-6900 FAX 092-643-6902

カスタマー
デスク

☎ 0120-585-271

受付時間 9:10~12:00 / 13:00~17:30 (土・日・祝日を除く)
※携帯電話、PHSからでもご利用いただけます。